



COMMUNAUTÉ D'AGGLOMÉRATION  
MONT SAINT-MICHEL  
NORMANDIE

# GRAND FORMAT

Le magazine de la communauté d'agglomération  
Mont Saint-Michel - Normandie



## ■ LE TOURISME, UN FORMIDABLE ENJEU DE DÉVELOPPEMENT

Chers lecteurs et lectrices,

Notre communauté compte parmi les plus dynamiques économiquement de Normandie et, au côté des nombreuses entreprises du territoire, le tourisme, avec près d'un million de nuitées marchandes en 2017, influe de façon significative sur notre économie.

De manière à amplifier ce dynamisme, nous avons à cœur de préserver et valoriser nos patrimoines historiques et culturels mais aussi environnementaux et paysagers. C'est ainsi que nous poursuivons l'objectif de faire de notre espace communautaire, un pays d'Art et d'Histoire, en obtenant ce label national attribué aux collectivités capables de porter avec enthousiasme une politique volontariste en faveur des patrimoines et de leur mise en tourisme.

Nos propositions touristiques sont riches et permettent de révéler tous les pans de notre identité territoriale ; je pense ici aux événements artistiques associatifs, à notre gastronomie, à l'offre de loisirs, aux cheminements doux dans nos paysages préservés, à nos pépites

architecturales et muséographiques, etc., qui concourent au charme d'un cadre de vie de grande qualité.

Notre attractivité touristique constitue par ailleurs un moyen inédit de nous ouvrir à d'autres territoires plus lointains, comme la métropole de Rouen, les villes de Chartres et d'Alençon, ou bien encore l'Italie avec les chemins européens de saint Michel, avec lesquels nous tissons des alliances riches de sens.

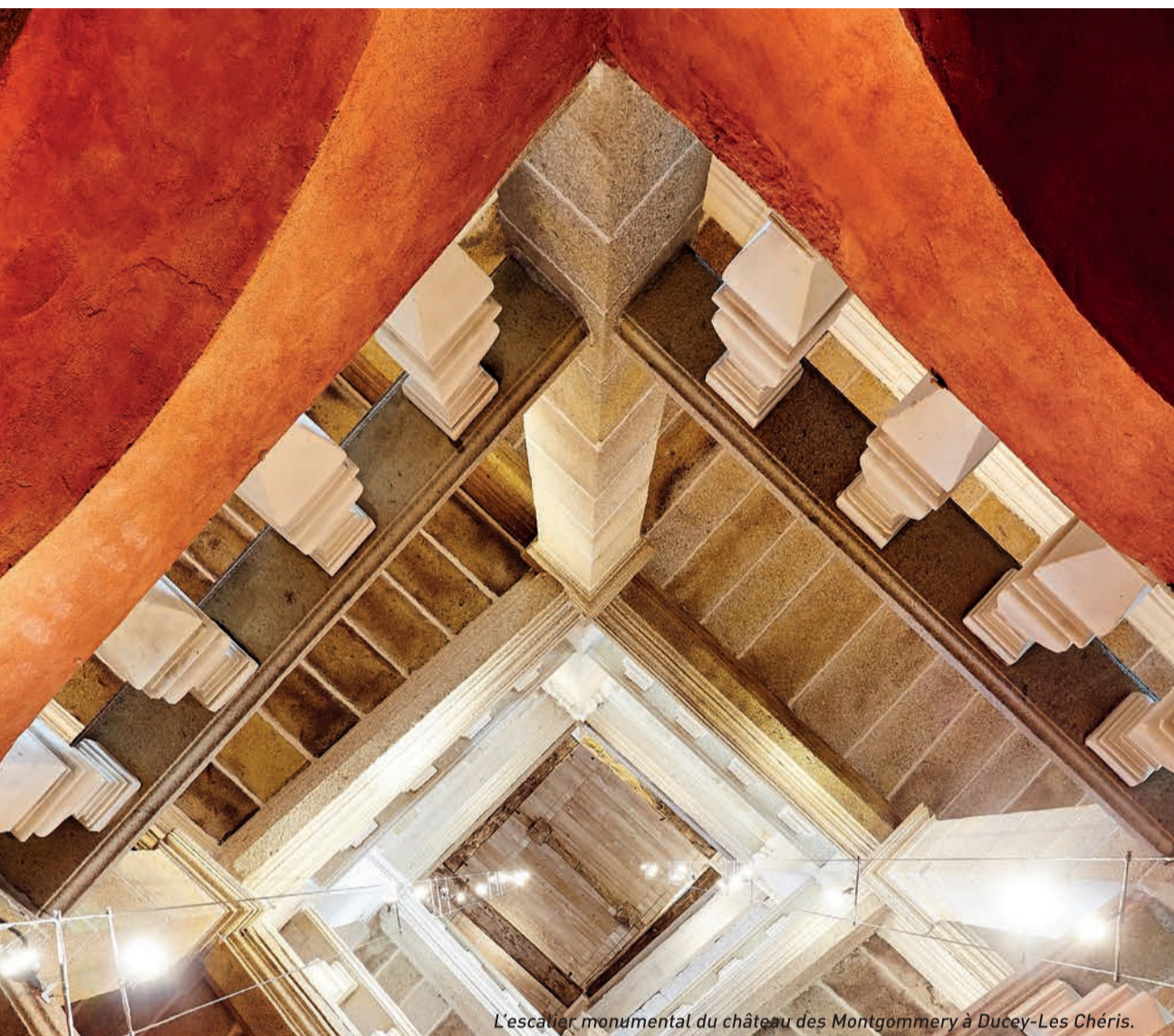
Enfin, j'ai la conviction qu'il nous appartient collectivement de faire découvrir et aimer ce pays du Mont Saint-Michel en Normandie, en nous appropriant le Mont, ce superbe étendard tant admiré à travers le monde, pour que nous en soyons les meilleurs ambassadeurs et que nos visiteurs y vivent les vacances de leur vie !

**David NICOLAS**  
maire d'Avranches  
& président de la communauté d'agglomération



# LE TOURISME, UN FORMIDABLE

En s'appuyant sur la notoriété internationale du Mont Saint-Michel et sur les nombreuses richesses locales,



L'escalier monumental du château des Montgommery à Ducey-Les Chéris.



Catherine Brunaud-Rhyn

## « DES ATOUTS IDENTITAIRES INCOMPARABLES »

Entretien avec Catherine Brunaud-Rhyn, vice-présidente de la communauté d'agglomération en charge du tourisme.

**Quel rôle la communauté d'agglomération peut-elle jouer pour le développement de l'économie touristique ?**

Les différents acteurs du tourisme sont désormais regroupés sous la bannière d'un établissement public à caractère industriel et commercial (EPIC) unique, doté d'un budget propre. Cette organisation présente deux grands avantages. En premier lieu, il permet d'associer les socioprofessionnels à l'élaboration de la politique touristique. Ils deviennent ainsi les premiers ambassadeurs de leur propre territoire. Le deuxième avantage, c'est l'obligation de transparence : la taxe de séjour reversée à l'EPIC ne peut être employée que pour des missions en rapport direct avec le tourisme. Nous disposons désormais d'un outil efficace. Notre stratégie, finalement, est aussi simple dans son ambition que complexe dans sa mise en œuvre : comment faire pour que les touristes restent ici un peu plus longtemps ?

**Oui, comment faire ?**

Grâce aux atouts identitaires incomparables qui sont les nôtres ! Tout d'abord, des paysages à couper le souffle et d'une grande variété, de l'immensité de la Baie (150 000 traversées guidées par an !) aux reliefs du Mortainais. Ensuite, une histoire millénaire qui nous a laissé un patrimoine bâti exceptionnel et les lieux de mémoire du D-Day : notre territoire a quelque chose à raconter. Il est aussi synonyme de nature et de ressourcement, avec l'omniprésence de l'eau sous toutes ses formes : marées exceptionnelles (les plus puissantes d'Europe), fleuves et ruisseaux, lacs et marais... Nous avons de beaux produits du terroir : le mouton de pré-salé, les produits laitiers, le cidre et le poiré... Autre atout : la filière cheval, avec le complexe équin de Dragey-Ronthon, les hippodromes, les haras, des éleveurs et des entraîneurs réputés, des itinéraires comme le parcours « Patrimoine à cheval autour de la Baie ». Nous offrons une large gamme d'activités pour les familles, les sportifs, les randonneurs... Quant au vélo, il présente un énorme potentiel grâce à la Véloscénie, axe structurant qui traverse toute la communauté d'agglomération d'est en ouest.

**Il n'y a donc pas que le Mont Saint-Michel ?**

Classés au patrimoine mondial par l'UNESCO, le Mont et sa Baie sont pour les touristes un emblème, un aimant. À nous de les utiliser pour irriguer l'ensemble du territoire ! C'est tout le sens du concept d'itinérance, qui s'inspire des cheminements des pèlerins. ■

|| CE TERRITOIRE A QUELQUE CHOSE À RACONTER. ||

## VU D'ICI



« Le tourisme est important pour notre vitalité économique, bien sûr, mais aussi pour la qualité de vie, car cette activité est essentielle pour le maintien du commerce de proximité. Par sa capacité à insuffler une nouvelle dynamique, tout en restant à la portée des communes, Hervé Bierjon a remotivé les élus. D'une politique de comptage, il a développé un projet d'ambition. Il le faut, car il reste beaucoup à faire ! Il va falloir travailler en priorité sur l'offre hôtelière et les randonnées à pied et à vélo. »

Alain Bachelier, maire de Saint-Jean-le-Thomas



« Labellisée Station Verte et Station Famille Plus, notre commune a une longue expérience en matière de tourisme. Du 10 au 12 octobre prochain, nous accueillerons le congrès annuel des Stations Vertes et Villages de neige, en partenariat avec deux autres stations vertes, Pontorson et Mortain-Bocage, et Latitude Manche, l'agence d'attractivité départementale. Le thème du congrès sera l'itinérance, sujet sur lequel nous avons beaucoup travaillé. »

Gilbert Badiou, maire de Saint-Hilaire-du-Harcouët



### Les chroniques du Mont

Découvrez cet été le nouveau spectacle nocturne à l'intention de tous les amoureux du Mont-Saint-Michel et de son abbaye qui se réapproprient ce lieu éternel. Plongez dans une merveilleuse symphonie visuelle et sonore tout au long d'un parcours nocturne offrant une succession de scénographies originales.

Informations pratiques :  
Du 07 juillet au 1<sup>er</sup> septembre  
Tous les soirs, sauf le dimanche.  
Visite libre entre 19h30 et minuit  
(dernière entrée à 23h)

Informations et réservation sur :  
[www.leschroniquesdumont.fr](http://www.leschroniquesdumont.fr)



### Les Tain-Tam Arts du jeudi soir (Mortain-Bocage)

Dixième anniversaire de ce rendez-vous musical en plein air, moment de convivialité et de rencontres.

Cinq styles, cinq ambiances :

- 12 juillet : **Mantekiya** (Afro Rock)
- 19 juillet : **Butternut trio** (Jazz/Folk Blues)
- 26 juillet : **La Constellation des Carpates** (Musique slave et tzigane...)
- 02 août : **Backseat Bingo Club** (Rock des années 60 à 80)
- 09 août : **Vintage Power trio** (Reprise de tubes des années 70 à nos jours)

Concerts à partir de 19h et animations avec plusieurs exposants proposant produits du terroir, artisanat, restauration rapide et buvette...

# ENJEU DE DÉVELOPPEMENT

La Manche  
CHANGEZ DE POINT DE VUE



les activités touristiques peuvent dynamiser l'ensemble du territoire.



Hervé Bierjon

## « AU SERVICE DES TOURISTES ET DES HABITANTS »

Hervé Bierjon est le directeur de l'office de tourisme Mont Saint-Michel - Normandie.

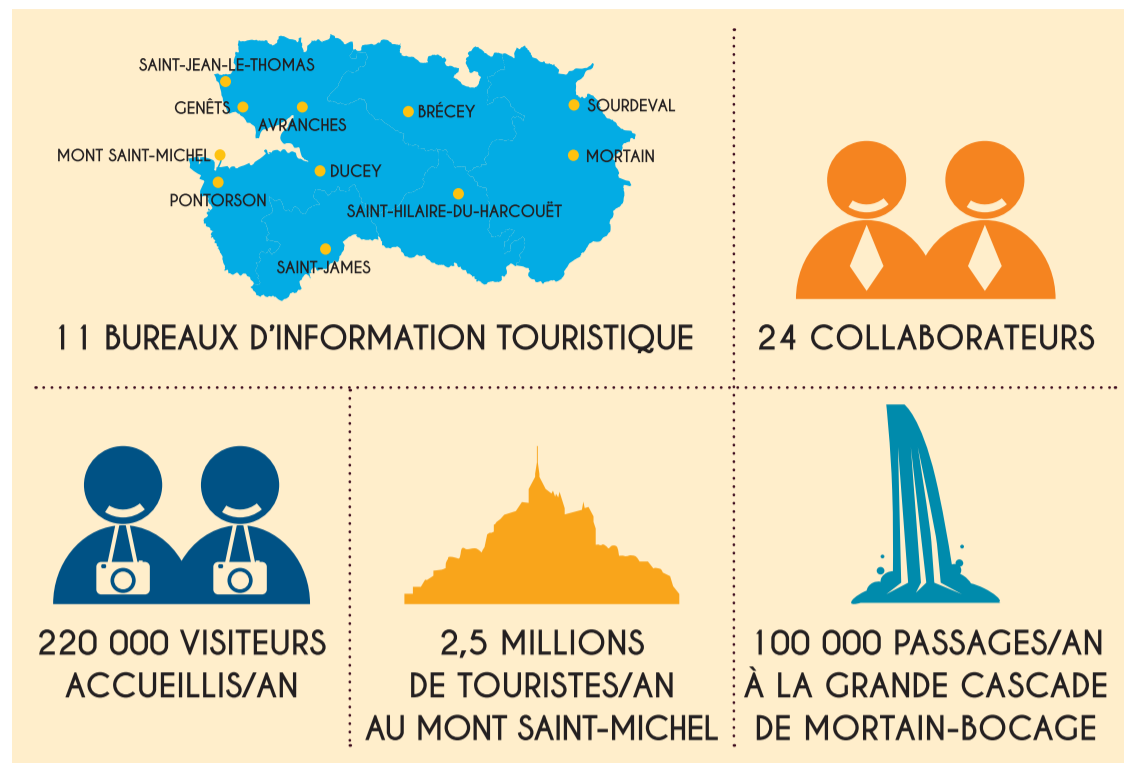
La priorité d'Hervé Bierjon, directeur du nouvel office de tourisme de la communauté d'agglomération depuis avril 2017, a été d'organiser, de coordonner et d'harmoniser les services des onze bureaux du territoire. « La première étape, c'est de mettre sur pied une équipe et de lui donner un nouvel élan. Ensemble, nous faisons évoluer la fonction d'agent d'accueil : il ne s'agit plus seulement de répondre aux questions des visiteurs de passage, mais de devenir un véritable « conseiller en séjour », capable d'élargir le champ des possibles. » Exemple : le touriste venu pour le Mont Saint-Michel peut enrichir son expérience avec la découverte des manuscrits médiévaux du Scriptorial d'Avranches ou des montjoies du Mortainais (endroits d'où les pèlerins en route vers le Mont Saint-Michel le découvraient au loin pour la première fois).

Deuxième mission : « Définir un cadre, un positionnement : quelles sont les valeurs, l'identité de cette destination ? » En cohérence avec l'histoire du lieu, le choix a été fait de mettre en avant la notion d'itinérance, à pied (chemins de pèlerinage et traversées de la baie guidées), à vélo (Véloscénie) ou à cheval : « À partir de ces grands itinéraires structurants, il faut maintenant créer des boucles locales, enrichir l'offre. »

## DES APPROCHES ORIGINALES, DÉCALÉES ET ACCESSIBLES

Troisième mission : améliorer et élargir le service. Cela passe par la formation du personnel aux techniques de vente, aux outils numériques, à la connaissance du territoire. Il s'agit pour chacun des onze bureaux de tourisme de valoriser l'ensemble de la destination. Un exemple : « Notre bureau de Sourdeval commence à vendre un nombre significatif de billets pour l'abbaye du Mont-Saint-Michel. » Chaque bureau est appelé à devenir un « kiosque multiservice » proposant des réservations de nuitées ou de traversées de la baie, de la vente de billets TER... « Nous ne sommes pas, ou pas seulement, la maison des touristes, nous sommes aussi au service des habitants du territoire : comment organiser les vacances de mes petits-enfants ? Quels loisirs proposer à mes proches qui viennent me rendre visite le week-end prochain ? »

Hervé Bierjon souhaite sortir un peu des clichés, des « vieilles pierres », en développant par exemple des applications pour téléphones mobiles plus ludiques, moins élitistes, pour « réinventer la destination par des approches originales, décalées et accessibles ». ■



## CONNAISSEZ-VOUS ?



L'ABBAYE DE SAVIGNY-LE-VIEUX  
Savigny-le-vieux



LE CIMETIÈRE AMÉRICAIN  
Montjoie-Saint-Martin



L'ÉCOMUSÉE DU MOULIN DE LA SÉE  
Brouains



LE PARC-MUSÉE DU GRANIT  
Saint-Michel-de-Montjoie



LE SCRIPTORIAL, MUSÉE DES MANUSCRITS DU MONT-SAINT-MICHEL  
Avranches



LE PANORAMA  
Le Mesnil-Ozanne



LA TOURBIÈRE DE LA LANDE MOUTON  
Saint-Clément-Rancoudray



LA ROCHE TORIN  
Courtils



LA FOSSE ARTHOUR  
Saint-Georges-de-Rouelley



DESTINATION MONT SAINT-MICHEL NORMANDIE  
les vacances de ma vie !

© ville de Saint-Hilaire-du-Harcouët, A. Lamoureux, Parc musée du granit, Scriptorial - Ville d'Avranches



### Jazz en Baie

En fédérant les villes et communes de la Baie du Mont-Saint-Michel, le festival Jazz en Baie conjugue musique, patrimoine touristique et animation du territoire. Rendez-vous culturel unique dans le Sud-Manche, le festival Jazz en Baie s'inscrit dans une dynamique d'animation du territoire et de développement du lien social grâce à ses diverses collaborations avec les acteurs locaux.

www.jazzenbaie.com



### Via Aeterna

Fort du succès de l'édition de 2017, le festival Via Aeterna présente sa deuxième édition du 20 au 23 septembre 2018. Bayard, le conseil départemental de La Manche, le centre des monuments nationaux et le CREA/Folle Journée lancent la deuxième édition du festival de musique du Mont Saint-Michel et sa Baie.

Des ensembles dont la musique retrace l'histoire des lieux, du Moyen Âge à nos jours, viendront du monde entier pour cet événement. Le festival se déroulera dans douze communes de la Manche et se clôturera le dimanche 23 septembre avec une apothéose musicale dans l'écrin exceptionnel de l'abbaye du Mont-Saint-Michel.

www.via-aeterna.com | Billetterie ouverte

## VINCENT M., DU BOCAGE À LA BAIE



Vincent M. - Photographe

**Rencontre avec un photographe du territoire, fasciné par la nature, passionné par ses lumières et ses matières.**

Entre Vincent M. et le Mont Saint-Michel, c'est une vieille histoire : « J'ai grandi sur les hauteurs du Mortainais. De là, enfant, je voyais le Mont. Il s'imposait comme une évidence. » Cheminant ainsi du bocage au littoral, il commence par arpenter l'arrière-pays, en explorer chaque recoin, avant, peu à peu, de photographier uniquement et spécifiquement la baie : « Le point de départ de mon travail, c'était le lien entre le bocage et le Mont, pas seulement le Mont lui-même. » Puis, la passion pour le « rocher » l'absorbe et c'est là qu'il ouvre son atelier d'art, à l'enseigne de la Truie qui File. Paradoxalement, ce monument, tant et tant photographié aujourd'hui, est artistiquement très sous-représenté et cela même au 19<sup>e</sup> siècle, au temps où il était une prison. Et au siècle suivant, l'art s'intéressait à de tout autres sujets. « On le connaissait au travers des visuels des cartes postales. Aujourd'hui, il est redevenu un phare esthétique. » Depuis plus de quinze ans, inlassablement, Vincent M. s'emploie

à le photographier sous tous les angles. Du point du jour à la nuit, il traque les moments de splendeurs, dans la baie et surtout depuis les airs : « Au tournant de l'an 2000, les optiques stabilisées ont rendu possibles des photos aériennes de qualité en basse lumière. J'affectionne particulièrement les lumières de l'aube, les brumes matinales. » Il privilégie l'avion, l'ULM : « Pour faire une bonne photo, il faut être derrière le viseur, ressentir des sensations. La sensation de voler est pour moi essentielle. » Tout l'enjeu, c'est d'« embrasser le paysage dans toute son immensité, puis de s'en extraire pour mieux aller vers le détail. » Fasciné par la nature, Vincent M. a « confiance dans sa capacité à nous étonner. » Et la baie lui donne raison : « Matières, lumières : ici, la variété de graphisme est incroyable. J'en retire une grande jubilation. » ■

À retrouver en vidéo sur : [www.msm-normandie.fr](http://www.msm-normandie.fr)

## INITIATIVE PAYS DE LA BAIE, FACILITATEUR DE PROJET



**L'association finance et accompagne créateurs, repreneurs et développeurs d'entreprises.**

En vingt ans, Initiative Pays de la Baie a accompagné 700 entreprises : 1 500 emplois ont ainsi été créés ou maintenus. L'objectif de l'association, qui regroupe des collectivités locales et des acteurs économiques privés, est de « favoriser le développement économique local, en simplifiant et en facilitant la démarche d'entreprendre. », explique Cécile Petitgas, directrice et coordinatrice. Solidement implantée dans le Sud-Manche, l'association jouit désormais d'une bonne notoriété.

L'éventail des entreprises concernées est large : « Notre structure est ouverte à tous les profils, tous les projets, dans tous les secteurs d'activité... Le plus souvent, il s'agit de TPE de moins de dix salariés. » Ses moyens d'action ? « Nous apportons des financements sous forme de prêts d'honneur à taux zéro, ce qui permet de conforter l'apport personnel. Le manque de fonds propres ne doit pas être un frein, pour un bon projet... L'entrepreneur vient défendre son projet devant un comité d'experts bénévoles, implantés localement. »

Mais la démarche d'Initiative Pays de la Baie va plus loin, grâce à un système original

de parrainage, à la fois soutien moral et aide à la décision : « Cela permet de gagner du temps, de ne pas reproduire des erreurs déjà commises par d'autres. », note Angélique Ferreira, commerçante à Avranches, marraine depuis 2015. Elle a elle-même bénéficié de ce dispositif il y a dix ans et a souhaité s'engager à son tour dans ce partenariat public-privé en faveur de l'activité économique « pour s'entraider à l'échelle locale. » Le rôle du parrain n'est pas toujours facile car « il faut savoir instaurer un climat de confiance », mais « c'est super plaisant d'accompagner des gens passionnés ! » Comme le résume Cécile Petitgas : « Le prêt d'honneur aide à démarrer, le parrainage aide à réussir ! ». Et ça marche : « 95% des entreprises sont encore en activité au bout de trois ans... »

Initiative Pays de la Baie assure actuellement le suivi d'une soixantaine de parrainages. Dynamisme économique oblige, la demande est forte : « Nous sommes en permanence en recherche de fonds et de bénévoles. » Avis aux amateurs... ■

À retrouver en vidéo sur : [www.msm-normandie.fr](http://www.msm-normandie.fr)



Cécile Petitgas - Angélique Ferreira



## L'AMUSE-BOUCHE...

par Dominique Hutin

**Chers amis, la saison s'annonce belle !**

Les animations sont prêtes, les carnets de réservations bien remplis. Mais ! Même rodés et organisés, nous devons anticiper les défis de demain, car le monde entier nous observe : l'étiquette « Normandie » et notre situation sur la carte de France nous rendent clairement identifiables. Notre territoire est même visible depuis la Lune ! Évidemment, il n'est pas donné à tout le monde de se déplacer en capsule spatiale. En attendant qu'une rampe de lancement soit installée à La Chapelle-Urée ou à Saint-Aubin-de-Terregatte, chers collègues, nous voudrions vous exposer le modèle que nous avons développé, ici, dans la communauté d'agglomération Mont Saint-Michel-Normandie.

Qu'ils soient sportifs ou flâneurs, il nous faut proposer des solutions de déplacements doux aux touristes. Bien sûr, nous sommes riches de canoës, chars à voile, bateaux ou chevaux. Et même de vélos pour parcourir la Véloscénie. Mais nous qui humons la saveur du Sud Manche, savons aussi que le plaisir ne se quantifie pas. Chez nous, plus de kilomètres, plus de montre, plus de distances ! La valeur ici, c'est le luxe. Et ce luxe, c'est le temps. Puisque nos musées, nos paysages, ont un talent pour abolir le temps, ici, pour les touristes, le temps ne défile plus. Il ne compte plus.

Nous avons donc développé de nouvelles unités. Nous ne comptons plus qu'en volées, chevauchées, pédalées, musées, ramées, foulées... Et même ULMées pour qui veut s'envoyer en l'air. Des unités de mesure, simples, pour calibrer le bonheur d'être ici, jusque dans l'assiette : après pareille journée, le touriste heureux aime à compter en bouchées, en cidrées. Puis en Morphée la nuit tombée. Et celles et ceux qui ne sombreraient pas dans un assoupissement tranquille pourront toujours compter les moutons. Ici, ils sont de prés-salés.

La qualité, jusque dans le sommeil ! »

Grand Format est publié par la communauté d'agglomération Mont Saint-Michel-Normandie (CAMSMN)  
1, rue Général Ruel 50300 Avranches - Tél. 02 33 89 67 00  
Courriel : [communication@msm-normandie.fr](mailto:communication@msm-normandie.fr)

Directeur de la publication : David Nicolas

Conception, réalisation, maquette : Michèle Fréné Conseil  
5, rue des Mazurettes 14000 Caen - Tél. 02 31 75 31 00  
Courriel : [mfc@michele-frene-conseil.fr](mailto:mfc@michele-frene-conseil.fr)  
Site internet : [michele-frene-conseil.fr](http://michele-frene-conseil.fr)

Rédaction et photographies : Michèle Fréné Conseil, service communication de la CAMSMN, R.Rouland, L.Corbin, M.Lerouge, A.Lamoureux, P.Bourguignon et JB.Fréné. Reproduction interdite sans l'accord préalable et écrit du directeur de la publication. Tous droits réservés

Impression : Imprimerie Malécot  
20, Caugé Boucey, 50170 Pontorson  
Tél. 02 33 60 10 61  
Courriel : [jeanlucdurandrennes@orange.fr](mailto:jeanlucdurandrennes@orange.fr)  
[www.imprimerie-malecot.fr](http://www.imprimerie-malecot.fr)



POUR ALLER PLUS LOIN : [www.msm-normandie.fr](http://www.msm-normandie.fr)

