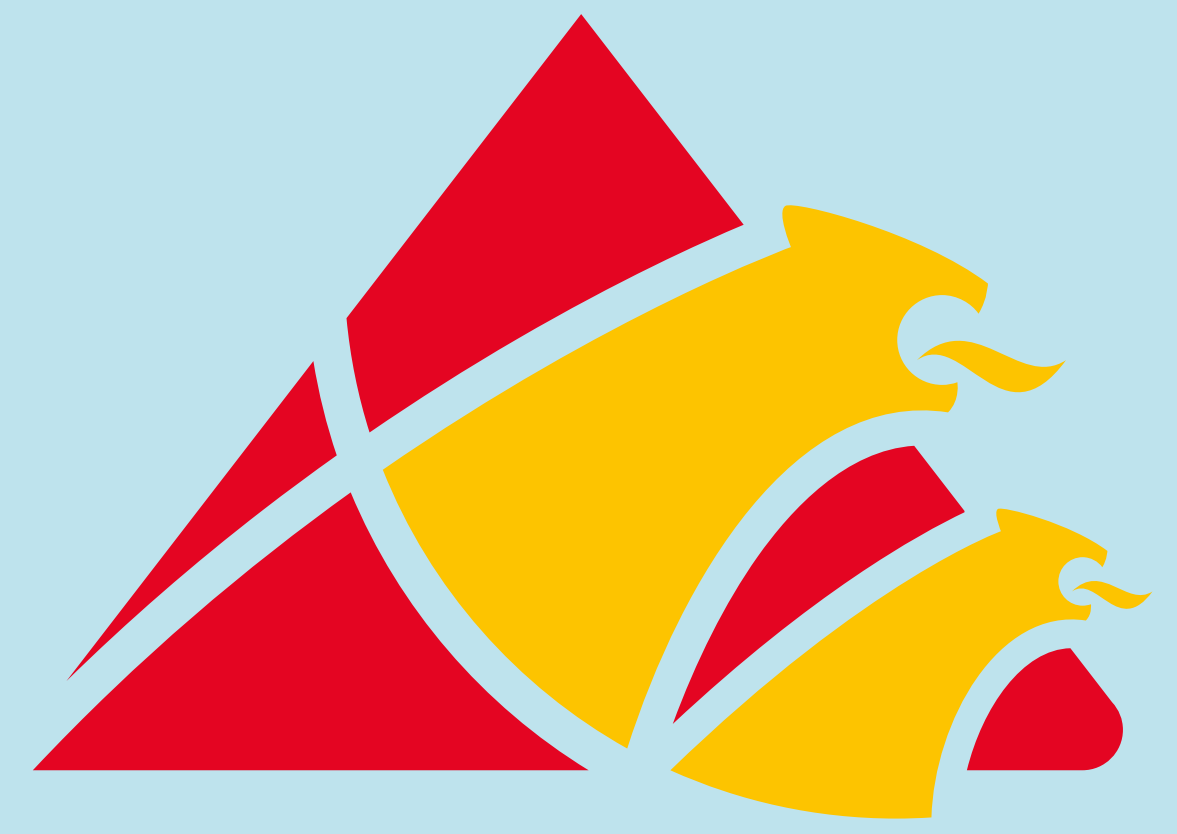


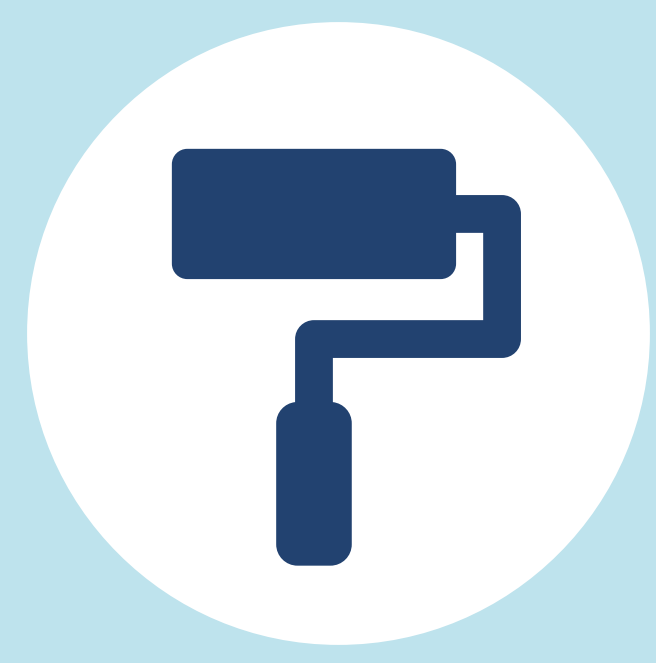
Habitants du pôle territorial d'Avranches, du Val de Sée et d'Isigny-le-Buat



COMMUNAUTÉ D'AGGLOMÉRATION  
**MONT SAINT-MICHEL  
NORMANDIE**

# DES AIDES POUR RÉNOVER VOTRE LOGEMENT

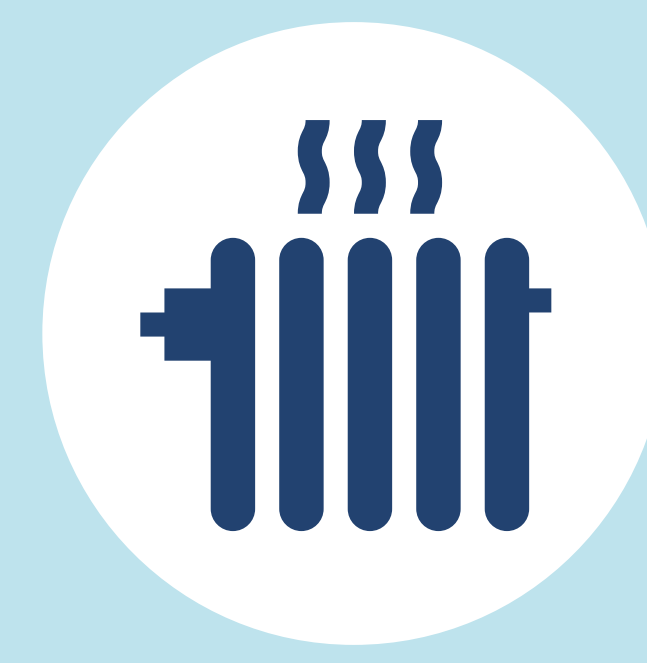
avec l'Opération Programmée d'Amélioration de l'Habitat (OPAH)



**RÉNOVER**



**ADAPTER**



**ISOLER**



C'est le moment de vous renseigner, contactez URBANIS :

**02 30 04 03 31**  
**rennes@urbanis.fr**